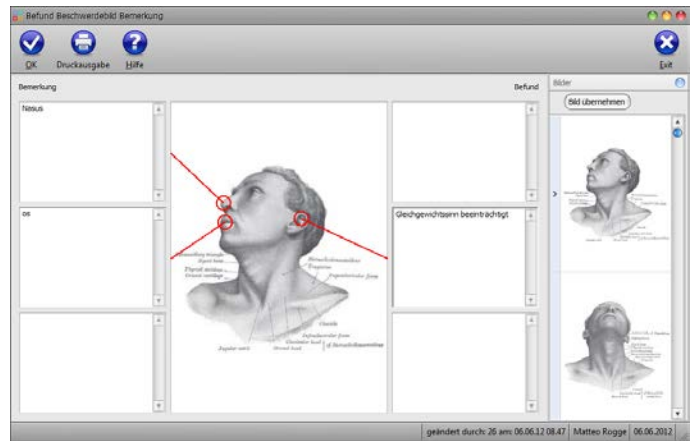




## Befund Beschwerdebild Bemerkung(BBB):

adad95 unterstützt Sie bei der Dokumentation mit einem pfiffigen System. Wie auf einer Karteikarte kann das Krankheitsbild erfaßt und beschrieben werden. Für den betroffenen Körper oder Körperteil wird ein Bild ausgewählt. Neben den in der Auswahlliste vordefinierten Bildern (zu finden auch im adad95 – Programmordner **C:\Programme\RidlerDatentechnik\adad95\DB\BBB-Bilder**) können alternativ eigene Bilder verwendet werden. Mit einer digitalen Kamera ist es möglich, ohne großen Aufwand Bilder vom Patienten anzufertigen. Per Mausklick können von den jeweiligen Texten bis zu 20 Markierungspunkte gesetzt werden. Diese Linien können je Eingabefeld unterschiedlich gefärbt werden.



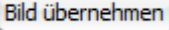
### BBB verwenden:

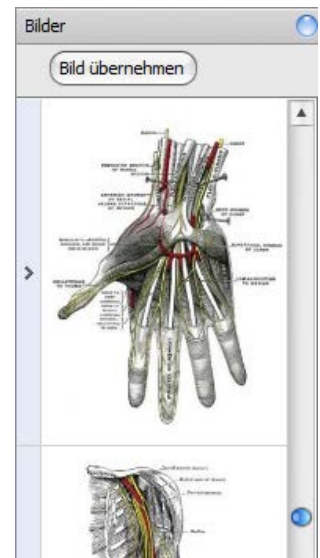
Notwendige Vorarbeiten: Patient und Rezept anlegen

 Klick auf diese Schaltfläche in der [Rezeptmaske](#) startet BBB. Ist die Schaltflächenbeschriftung **rot**, wurden im BBB bereits Daten erfaßt. Es öffnet sich obige BBB - Maske.

Wird mit Bild gearbeitet sollte zuerst via Auswahlliste oder **Rechtsklick**→**Bild laden** das gewünschte Bild abgerufen werden.

### Auswahlliste:

Um bereits von adad95 vorgegebene Bilder auszuwählen, navigieren Sie sich per **Scrollrad** oder den **Pfeiltasten** zum gewünschten Objekt. Mit **Doppelklick** / Klick auf  wird das markierte Bild geladen und groß dargestellt. Ist kein geeignetes Bild verfügbar, können Sie ein eigenes oder im Internet gefundenes Bild ganz einfach in die Maske laden.



### Textfelder:

Die Befund und Beschwerdeerfassung kann in den sechs Eingabefeldern erfolgen. Jedes Textfeld bietet genug Platz für einen ausführlichen Text. Der Zeilenumbruch erfolgt automatisch. Ein neuer Absatz wird mit **[Enter]** erzeugt. Die üblichen Kopier- und Einfügefunktionen von Windows sind verfügbar.

### Markierungsfelder:

Mit linker Maustaste werden Markierungspunkte im Bild gewählt. Als Ausgangspunkt findet das **zuletzt benutzte** Textfeld Verwendung.

<b>Aktive Linie löschen</b>
<b>Alle Linien löschen</b>
<b>Bild scannen</b>
<b>Bild laden</b>

Mit Maustaste wird eine bestehende Linie oder ein Markierungspunkt ausgewählt. Mit **Rechtsklick** können die angewählte Linie oder alle Linien entfernt werden. Zusätzlich kann ein Bild [gescannt](#) oder geladen / ausgewählt werden. adad95 'merkt' sich die Koordinaten der Markierungspunkte. Wird per Auswahlliste ein anderes Bild zugeordnet, entfernt adad95 alle bestehenden Markierungspunkte. Klick auf die Schaltfläche **OK** speichert die Änderungen. Klick auf die Schaltfläche **Exit** schließt die Maske.



**Auswahlliste ändern und eigene Bilder hinzufügen:**

Die Auswahlliste zeigt alle Bilder des Ordners **ladad95\Bilder\BBB-Bilder** und, falls eingeschaltet, die Bilder in allen Unterordnern.

Sie können die Bilder in diesen Ordnern beliebig entfernen, umbenennen und durch eigene Bilder ergänzen. Außerdem ist es möglich neue Unterordner zu erstellen.

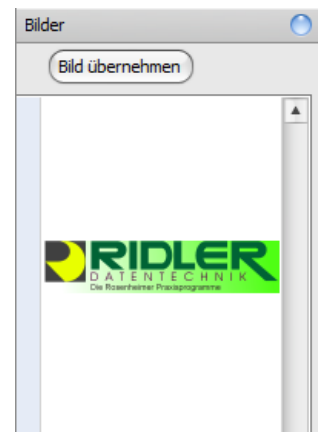


**Vorsicht:** adad95 merkt sich in BBB den verwendeten Dateinamen. Wird das bereits im Rezept BBB verwendete Bild gelöscht oder umbenannt, kann es nicht mehr angezeigt werden.

**Eigene Bilder hinzufügen:**

Das System ist offen konzipiert. Es können beliebige eigene Bilder verwendet werden. Es gelten dabei folgende Konventionen:

Die Bilder für die Auswahlliste können im Format BMP; WMF; EMF; JPG oder GIF gespeichert sein. Die Bilder werden automatisch in der Auswahlliste erkannt. Für das eigentliche Bild können ebenfalls Bilder des Typs BMP; WMF; EMF; JPG und GIF verwendet werden. Die verwendete und empfohlene Größe beträgt 300 x 400 Pixel.



**Weitere relevante Dokumente:**

[Zurück zum Inhaltsverzeichnis](#)

[Rezepte](#)

[Bilder scannen](#)

**Ihre Notizen:**

---

---

---

---

---

---

---

---

---

---

---

---

---

---

---

---

---

---

---

---

---

---

---

---

---

---