

## Bilder scannen:

Bilder und Objekte für die Verwaltungen von adad95 können nicht nur geladen, sondern auch eingescannt werden. Das Einscannen erfolgt mit TWAIN – Technologie. Es können verschiedene Einstellungen vorgenommen werden:

### Bildquelle:

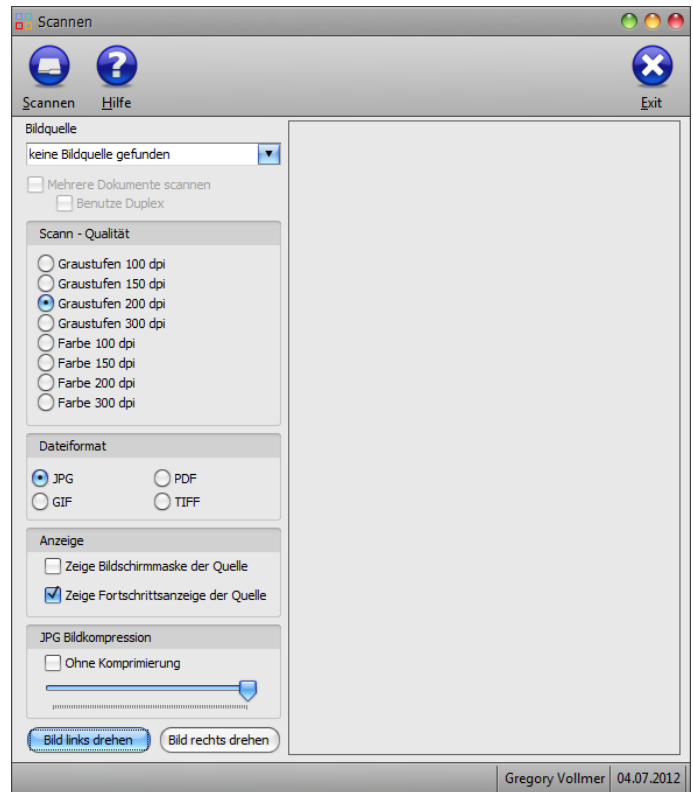
Hier kann die Bildquelle(der Scanner) ausgewählt werden. Wird nichts gewählt, wird der Standarddrucker benutzt. Optional können **mehrere Dokumente** in **Duplex** gescannt werden(ergibt für die Verwendung als Verwaltungsbild jedoch keinen Sinn).

### Scann - Qualität:

Bestimmt die Scann – Qualität. Es können 100, 150, 200 und 300 dpi sowie Farben und Graustufen ausgewählt werden.

### Dateiformat:

Das Dateiformat, in dem das gescannte Bild archiviert werden soll. Es stehen **JPG**, **PDF**, **GIF** und **TIFF** zur Verfügung.

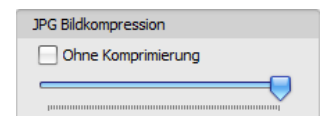


### Anzeige:

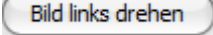
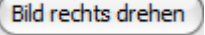
Hier können die **Bildschirmmaske** und / oder die **Fortschrittsanzeige** des benutzten Scanners angezeigt werden. Das ist nur möglich wenn der Scanner diese Funktionen unterstützt.

### JPG Bildkompression:

Falls als **Dateiformat** JPG gewählt wurde, kann bei dieser Option die Komprimierung des Bilds in Prozent durch Ziehen des Strahls mit der linken Maustaste bestimmt werden. Die Option **keine Komprimierung** ist zu wählen, wenn keine Kompression gewünscht ist.



### Bilddrehen:

Klick auf die Buttons  / .

### Weitere relevante Dokumente:

[Zurück zum Inhaltsverzeichnis](#)

### Ihre Notizen:

---



---