



Inbetriebnahme Kassenschublade:

Sehr geehrter adad95 Anwender,

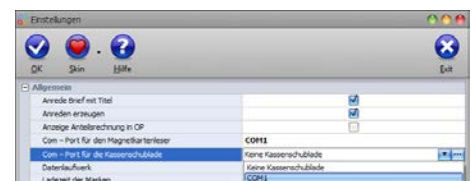
im Lieferumfang befindet sich die Kassenschublade, zwei Schlüssel, ein Interface, ein Blech mit Stromanschlüssen und drei Kabel sowie eine Treiber CD-ROM.

1. Installieren Sie den Treiber von der CD-ROM
2. Öffnen Sie Ihr Computergehäuse, verbinden Sie einen freien Anschluß Ihres Netztes mit dem mitgelieferten Gehäuseblech um die Stromquelle nach außen zu führen.
3. Verbinden Sie die Kassenschublade mit dem Interface.
4. Verbinden Sie das USB Kabel mit dem Interface und einer freien USB Schnittstelle an Ihrem Computer.
5. Verbinden Sie das Kabel (Chinch Stecker auf der einen Seite und einem Netzteilstecker auf der anderen Seite) mit der nach außen geführten Stromversorgung am Computer mit dem Interface.



Verwendung in adad95:

Zur Verwendung müssen Sie adad95 den Anschluß mitteilen an welchem sich die Kassenschublade befindet. Sie können dies ausprobieren oder aber im Windows Gerätemanager nachlesen. Die Einstellung erfolgt im Menü **Extras** → **Einstellungen** im Bereich **Allgemein** → **Com-Port für die Kassenschublade** können Sie den ermittelten Anschluß einstellen, bzw. die angezeigten der Reihe nach durchprobieren.



Hinweis:

Falls Sie eine externe Stromquelle verwenden möchten, bestellen Sie bitte das optional erhältliche externe Netzteil.

Sofern die Kassenschublade unter dem Tisch montiert werden soll, erhalten Sie ebenfalls optional ein Untertischmontageset.

