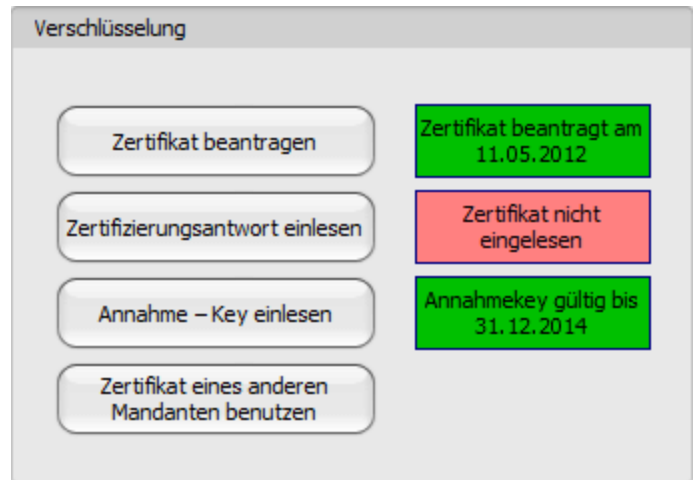




## Annahmekey einlesen:

Der Annahme-Pkcs.key wird normalerweise beim Einlesen der Zertifizierungsantwort oder über den [Updateservice](#) eingelesen. Falls erforderlich, kann der Annahme-Pkcs.key über diesen Assistenten eingelesen werden.


Der Vorgang zum Einlesen des Annahme-Pkcs.key wird wie folgt gestartet: Mandanten → [Mandantenverwaltung](#) → Verschlüsselung

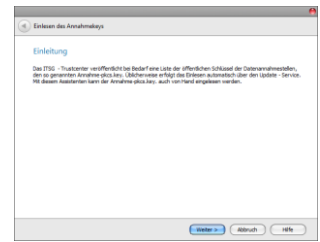


### Verschlüsselungs-Einstellungen:


Hier zeigt adad95 den aktuellen Status der Verschlüsselungseinstellungen. Das Einlesen des Annahme-Pkcs.key ist nur erforderlich, wenn das Feld Schritt 3 **rot hinterlegt** ist oder ein neuer Schlüssel von der ITSG herausgegeben wurde. Ansonsten besitzt der Schlüssel noch Gültigkeit und kann bis zum angegebenen Datum weiter verwendet werden.

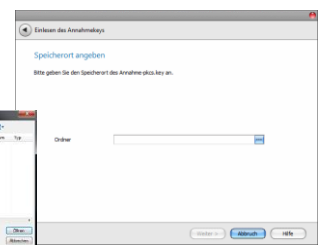
### Assistent Schritt 1: Begrüßungsfenster

Auf der ersten Bildschirmseite des Assistenten erhalten Sie allgemeine Informationen zum Einlesen des Annahme-Pkcs.key. Lesen Sie diese Informationen und klicken Sie auf .



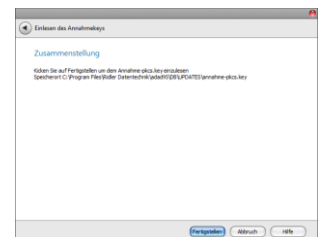
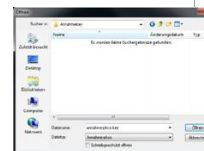
### Assistent Schritt 2: Angabe eines Speicherortes

Mit Klick auf das Drei – Punkte – Symbol  öffnen Sie den Windows Dateiauswahl-dialog. Wählen Sie hier das Verzeichnis, in dem Sie den Annahme-Pkcs.key gespeichert haben.



### Assistent Schritt 3: Zusammenstellung

Die Zusammenstellung zeigt den Speicherort des Annahme-Pkcs.key vor dem Fertigstellen an.

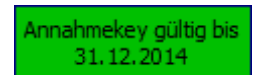


### Assistent Schritt 5: Fertigstellen

Durch Klick auf die Schaltfläche  wird der Annahme-Pkcs.key eingelesen. Sie sollten die Meldung „**Zertifizierungsantwort erfolgreich eingelesen**“ erhalten.

**Hinweis:** Der Annahme-Pkcs.key gilt für alle Mandanten. Bei mehr als einem Zertifikat wird mit einmaligem Einlesen dieser allen Mandanten zur Verfügung gestellt.

Die Maske Verschlüsselungseinstellungen zeigt die Gültigkeitsdauer des Annahmekeys nun **grün**.



### Weitere relevante Dokumente:

- [Zurück zum Inhaltsverzeichnis](#)
- [Updateservice](#)