



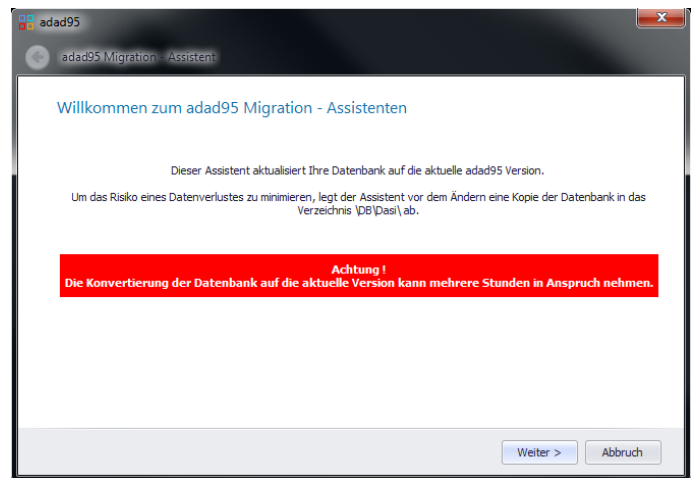
## Datenimport:

Mit Hilfe des Datenimports kann eine "alte" Datenbank aus früheren adad95 – Versionen in das neue Adad übertragen(migriert) werden. Klick auf den Menüpunkt **Service**→**Datenimport** öffnet den Migrationsassistenten, Adad95 wird zu diesem Zweck geschlossen.



**Achtung:** Je nach Größe der Datenbank kann die Migration mehrere Stunden in Anspruch nehmen.

Um das Risiko eines Datenverlustes weitgehend zu umgehen, legt der Assistent eine Kopie der Datenbank in das Verzeichnis **IDB\Dasi** ab. Klick auf weiter öffnet die Datenbankauswahl.

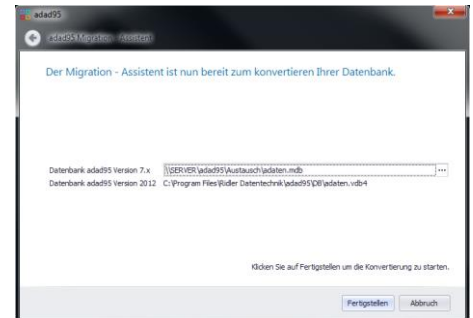


## Datenbank auswählen:

IM nächsten Bildschirm wird der Pfad der alten (**Datenbank adad95 – Version 7.x**) und der neuen (**Datenbank adad95 Version 2012**) Datenbank ausgewählt. Klick auf **Fertigstellen** startet die Konvertierung.

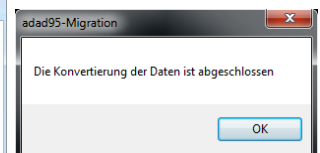
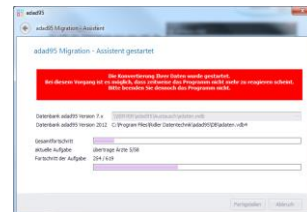


**Hinweis:** Mit der Migration werden **alle** bisherigen Daten Ihres Adad95 – Programms überschrieben. Führen Sie also einen Datenimport nur durch, wenn keine wichtigen bereits neu angelegt wurden.



## Migration:

Warten Sie, bis die Migration der Datenbank abgeschlossen ist und klicken Sie auf **OK** um diese zu beenden. Starten Sie adad95 mit der migrierten Datenbank neu.



## Weitere relevante Dokumente:

[Zurück zum Inhaltsverzeichnis](#)  
[Installation](#)  
[SQL - Server](#)

## Ihre Notizen:

---



---



---



---

