

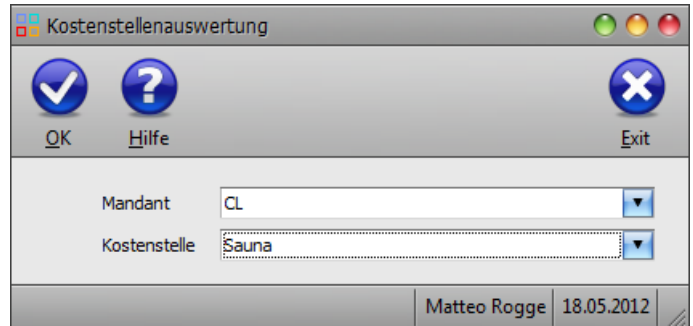


Kostenstellenauswertung:

Über Kostenstellen lassen sich mehrere Konten der Buchhaltung zu Auswertungszwecken zusammengefaßt ausdrucken. Um eine Kostenstellenauswertung durchführen zu können, müssen die auszuwertenden Konten zu einer Kostenstelle zusammengefaßt werden.

Auswahl der auszuwertenden Kostenstelle:

Klick auf den Menüpunkt **Kostenstellenauswertung** öffnet die Kostenstellenauswahl, für die die Auswertung vorgenommen werden soll:



Mandant: Wählen Sie den Mandanten, für dessen Kostenstelle die Auswertung erfolgen soll.

Kostenstelle: Auswahl der Kostenstelle, welche anschließend genauer analysiert und ausgewertet werden soll.

Bestätigt wird die Wahl mit Klick auf die Schaltfläche **OK**. Nun erscheint eine statistische Darstellung der gewählten Kostenstelle. Der Aufbau dieser Darstellung wird in den [Rechnungsanalysen](#) genauer beschrieben.

Weitere relevante Dokumente:

- [Zurück zum Inhaltsverzeichnis](#)
- [Rechnungsanalysen](#)

Ihre Notizen:
