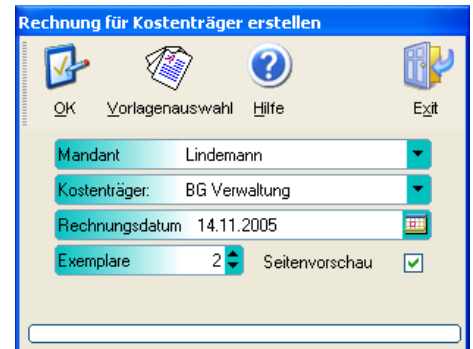




Privatrechnung / Rechnung an Kostenträger erstellen:

Der Unterschied zwischen den beiden Rechnungsarten ist der Empfänger. Bei einer Privatrechnung ist der Empfänger üblicherweise der privatversicherte, oder auch nicht versicherte Patient. Bei der Rechnung an einen Kostenträger ist der Empfänger in der Regel eine Institution die nicht am DTA (Datenträgeraustausch) teilnimmt. Zu solchen Institutionen gehören unter anderen die Berufsgenossenschaften, die Bundeswehr (Wehrbereichsverwaltung), die Polizei, das Bundesamt für Zivildienst. Die Rechnungsanschrift wird beim Anlegen des Rezeptes aus der Patientenkartei bzw. aus der Kassenverwaltung übernommen und zum Rezept gespeichert Die Anschrift kann im Rezept unter Rechnungsanschrift geändert werden.



Beim Aufruf dieser Maske direkt aus der Rezeptverwaltung kann nur eine Einzelrechnung für das aktuelle Rezept gedruckt werden. Alle die es vorziehen, die Rechnungen für diese Rezepte im "Stapelbetrieb" zu erstellen können über das Menü -Abrechnung in diese Maske gelangen.

Im Stapelbetrieb kann für alle Rezepte mit dem Status 'frei zur Abrechnung' eine Rechnung erstellt werden. Außerdem ist es hier für Rechnungen an Kostenträger möglich, Sammelrechnungen zu erstellen. Dabei werden alle Rezepte mit gleichem Kostenträger (gleiche Kassen - Nummer in der Rezeptmaske) zusammengefaßt.

Für die beiden Rechnungsarten gibt es jeweils einen eigenen Nummernkreis. Alle Privatrechnungen beginnen mit 2, alle Rechnungen an Kostenträger mit 4. Die nächsten beiden Ziffern ist die Mandantenummer, gefolgt von dem zweistelligen Jahr und einer vierstelligen laufenden Nummer. Die laufende Nummer wird für jeden Nummernkreis einzeln vergeben.

Mandant (Stapelbetrieb)	Auswahl des Mandanten. Wird kein Mandant angegeben, so werden alle Rechnungen für alle Mandanten erstellt.
Kostenträger (Stapelbetrieb)	Auswahl des Kostenträgers. Wird kein Kostenträger angegeben, so werden Rechnungen für alle Kostenträger erstellt.
Patient (Stapelbetrieb)	Auswahl des Patienten. Wird kein Patient angegeben, so werden Rechnungen für alle Patienten erstellt.
Rezeptnummer (Aufruf aus Rezept)	Anzeige der Rezeptnummer
Patient (Aufruf aus Rezept)	Anzeige des Patienten
Rechnungsdatum	Datum der Rechnung.
Exemplare	Anzahl der zu druckenden Exemplare bei ausgestellter Seitenvorschau.
Seitenvorschau	Bei markierter Option werden alle Ausgaben auf dem Bildschirm angezeigt.
Sammelrechnung drucken (Kostenträgerrechnung, Stapelbetrieb)	Fasst im Stapelbetrieb alle Rezepte eines Kostenträgers zu einer Rechnung zusammen.