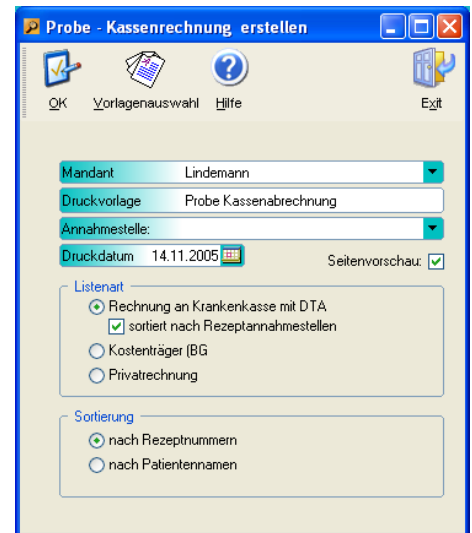




Probeabrechnung:

Die Probekassenabrechnung zeigt, was die Erstellung der Abrechnung zum aktuellen Zeitpunkt ergeben würde. Neben dem Gesamtbetrag der Rechnung wird der Wert jedes Rezeptes und seiner Einzelleistungen aufgeführt. Berücksichtigt werden dabei alle zur "Abrechnung freigegebenen Rezepte". Anhand der Probeabrechnung läßt sich die Vollständigkeit der Rechnungsstellung vorab kontrollieren. Bei dieser Gelegenheit sollten Sie auch die Taxierung der Rezepte kontrollieren. Prüfen Sie auch, ob alle Termine eingetragen und vom Patienten abgezeichnet wurden.

Für Rechnungen mit DTA sollten die Rezepte aufsteigend nach Rezeptnummer der Rezeptannahmestelle angeliefert werden. Daher ist es sinnvoll, die Probeabrechnung "sortiert nach Rezeptannahmestellen" zu wählen und die Rezepte anhand der Liste zu ordnen. Ohne diese Option wird die Liste nach Krankenkassen geordnet. Diese Sortierung ist zu empfehlen, wenn Sie über einen Abrechnungsdienst abrechnen und dessen Arbeit überprüfen wollen.



Für Privatrezepte und Rezepte ohne Kostenträger werden keine Sammelrechnungen erstellt. Daher können diese Rechnungen gleich bei der Freigabe des Rezeptes erstellt werden. Alle die es vorziehen, die Rechnungen für diese Rezepte im "Stapelbetrieb" zu erstellen können sich hier einen Überblick über die zur Abrechnung anstehenden Rezepte verschaffen.

Mandant	Auswahl des Mandanten. Wird kein Mandant angegeben, so werden alle Mandanten ausgewertet und die Liste für alle Mandanten erstellt.
Druckvorlage	Anzeige der gewählten Druckvorlage.
Annahmestelle	Auswahl der Annahmestelle. Wird keine Annahmestelle angegeben, so wird die Liste für alle Annahmestellen erstellt.
bei gewählter Listenart Rechnung an Krankenkasse mit DTA	
Kostenträger	Auswahl des Kostenträgers. Wird kein Kostenträger angegeben, so wird die Liste für alle Kostenträger erstellt.
bei gewählter Listenart Rechnung an Kostenträger	
Patient	Auswahl des Patienten. Wird kein Patient angegeben, so wird die Liste für alle Patienten erstellt.
bei gewählter Listenart Privatrechnung	
Druckdatum	Datum der Druckausgabe.
Seitenvorschau	Bei markierter Option wird die Liste auf dem Bildschirm angezeigt.
Listenart: Rechnung an Krankenkasse mit DTA	Erstellt eine Probeabrechnung für alle Krankenkassen, die über §302 Datenträgeraustausch abrechnen. Ist die Option "Sortiert nach Rezeptannahmestellen" gewählt, so werden die Rezepte nach den Annahmestellen gruppiert. Bei nicht gewählter Option, erfolgt die Sortierung nach Krankenkassen.
Listenart: Rechnung an Kostenträger	Erstellt eine Probeabrechnung für alle Kostenträger die über Papierrechnungen abrechnen. z.B. BG, Polizei, Wehrbereichsverwaltung, Post A, Zivildienst
Listenart: Privatrechnung	Erstellt eine Probeabrechnung aller Privatrechnungen.
Sortierung	Auswahl der Sortierreihenfolge.

Ihre Notizen: