

Quittung aller Kostenanteile drucken

Ausgabe: 21.07.2009



Quittung aller Kostenanteile:



Die Liste aller gezahlten Kostenanteile ist für Dauerpatienten zur Beantragung der Zuzahlungsbefreiung hilfreich. Der Patient kann so der Krankenkasse übersichtlich die von Ihm geleistete Zuzahlung nachweisen und gleichzeitig sicher sein keine Quittung vergessen zu haben.

Quittung aller Kostenanteile drucken:

Vor dem Start des Ausdruckes kann die zu verwendende Vorlage, das Druckdatum und die Anzahl zu druckenden Exemplare angegeben werden.

Ist die Option Seitenvorschau aktiviert, so wird der Ausdruck zuerst auf dem Bildschirm dargestellt und ist aus der Seitenvorschau heraus beliebig oft druckbar.

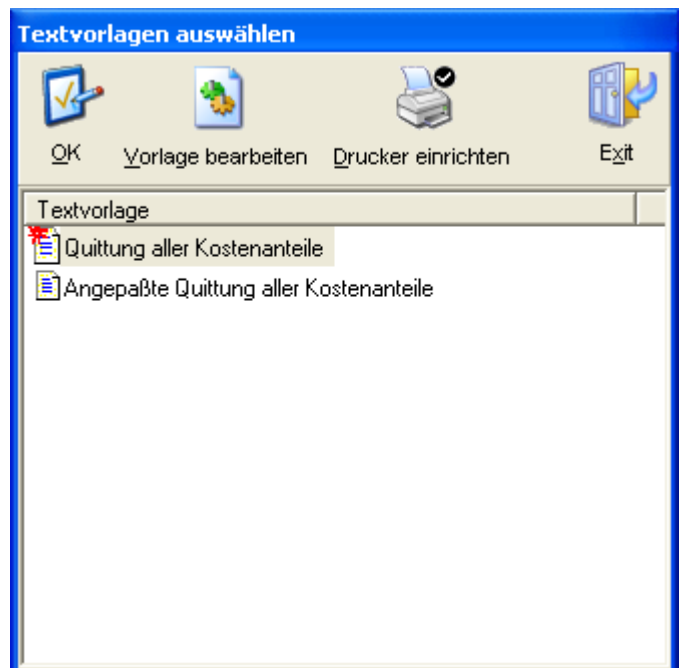
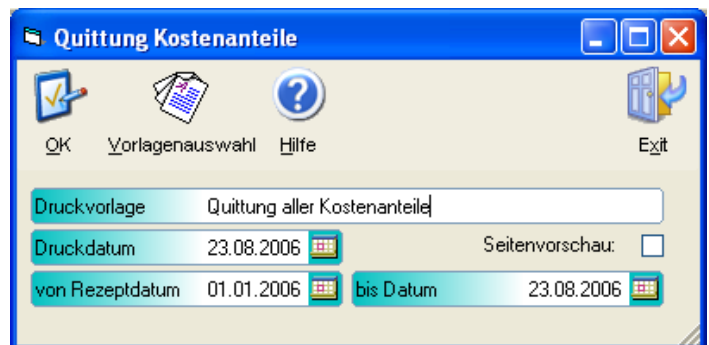
Über die Felder "von Rezeptdatum" und "bis Rezeptdatum" wird der zeitliche Bereich der Auswertung eingegrenzt.

Mit Klick auf die Schaltfläche Vorlagenauswahl in der Toolbar kann die Druckvorlage gewählt werden.

Die mitgelieferte Standardvorlage ist rot markiert und kann beliebig kopiert, umbenannt und bearbeitet werden.

Die zuletzt verwendete Druckvorlage wird beim nächsten Mal automatisch verwendet.

Das Beispiel zeigt eigene Formulare.



Ihre Notizen:
